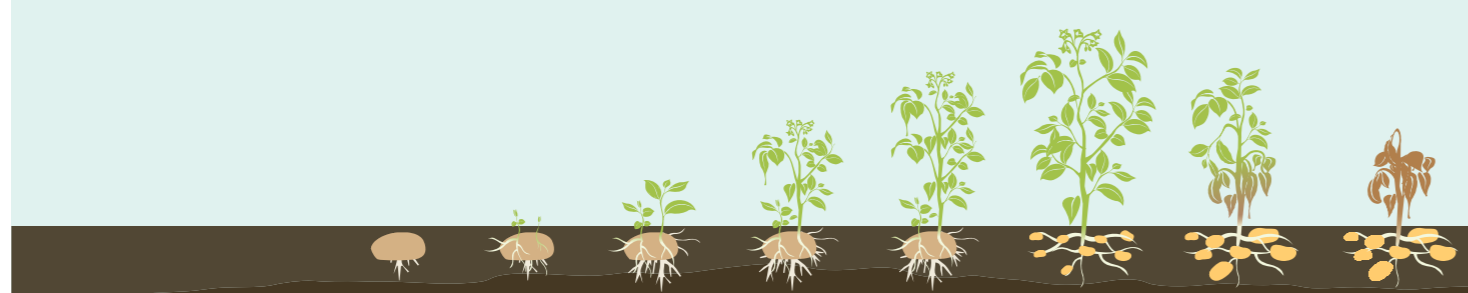


syngenta Patates İlaçlama Programı

Diğer	Isabion [®]	Sequestrene [®] Fe	PATATES
Herbisit	Çiçek öncesi dar-geniş yapraklı yabancı otlar Çiçek sonrası dar yapraklı yabancı otlar Desikant	Defi [®] Maxx	Fusilade [®] Forte Reglone [®]
Fungisit	Mildiyö Erken yaprak yanıklığı	Bion [®] MX44WG Revus [®] Pro Revus [®] Pro	Bion [®] MX44WG Carial [®] 43WG
İnsektisit	Bozkurt Patates güvesi Patates böceği	Karate [®] Zeon [®]	Ampligo [®] 150 ZC Ampligo [®] 150 ZC Karate [®] Zeon [®] Ninja [®] 5EC
Tohum Koruma	Patates böceği Telkundu Siyah siğil hastalığı	Cruiser [®] 350FS Cruiser [®] 350FS Phasma [®] Celest [®] 100FS	



Detaylı bilgi için ürün etiketini inceleyiniz.

BÖLGE İRTİBAT BİLGİLERİMİZ

GENEL MÜDÜRLÜK

Syngenta Tarım San. ve Tic. A.Ş.
Halkapınar Mahallesi 1203/11 Sokak No:5-7
Megapol Çarşısı Kule Kat:6 Daire:62
Konak - İzmir
Tel: 0232 413 00 55

Akdeniz Bölgesi
Fener Mah. Falez Cad. No: 20
Lara - Muratpaşa - Antalya
Tel: 0242 329 11 11

Ege Bölgesi
Halkapınar Mahallesi 1203/11 Sokak No:5-7
Megapol Çarşısı Kule Kat:6 Daire:62
Konak - İzmir
Tel: 0232 413 00 55

GAP Bölgesi
Şenevler Mahallesi, Orman Yolu Cad. 6108
Sokak Doğa Park Evleri, A Blok No:13/13
Karaköprü - Şanlıurfa
Tel: 0414 316 57 38

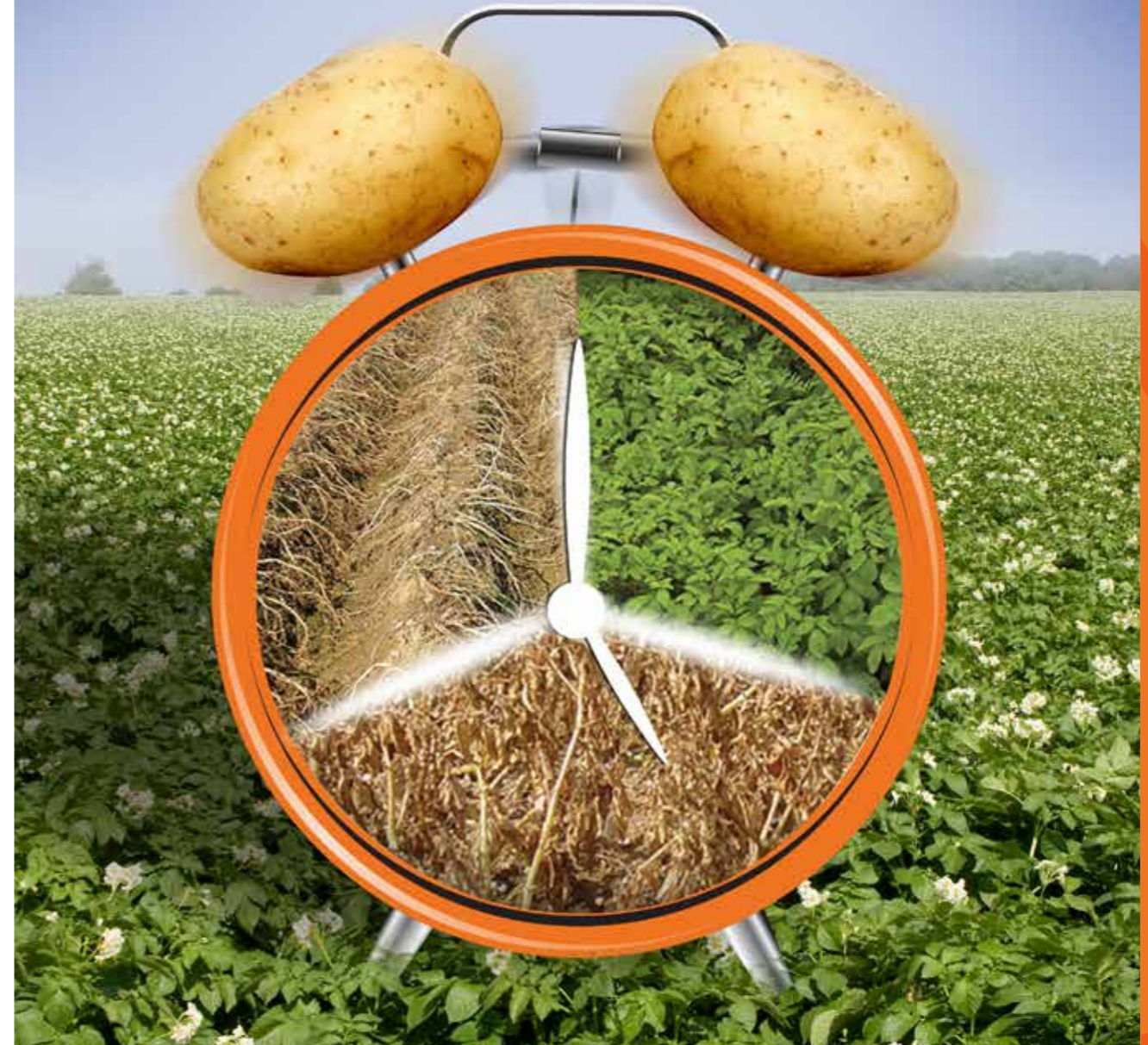
Güney Bölgesi
Yeni Mah. 87071 Sok. Bozkurtlar Rezidans No:52
Kat:12 D:25 01200 Seyhan/Adana
Tel: 0322 332 81 00

İç Anadolu Bölgesi
Karacıhan Mah. Ankara Cad. Enntepe Mall
Office A Blok Kat:2 Daire:202 Karatay/Konya
Tel: 0530 568 25 21

Karadeniz Bölgesi
Tel: 0232 413 00 55

Marmara Bölgesi
Değirmenaltı Mah. Palamut Sokak Seren
Yalı No:4 Süleymanpaşa-Tekirdağ
Tel: 0282 262 04 08

Hasadın Kontrolü Elinizde



 **Reglone[®]**

 **syngenta.**


ULUSAL ZEHİR DANIŞMA HATTI:114

Syngenta bir ZİMİD üyesidir.

- Bitki koruma ürünlerini dikkatli kullanın.
- Kullanmadan önce mutlaka etiketi ve ürün bilgilerini okuyunuz.
- Esas olan etiketteki bilgilerdir; resmi tavsiyelere uyunuz.



www.syngenta.com.tr

 Syngenta.Türkiye | SyngentaTürkiye | Syngenta TR

Reglone® SL (suda çözünebilir sıvı) formülasyonunda 200 g/L diquat aktif maddesi içerir. Uçucu olmayan kontak bir herbisit olup, patates hasadında kolaylık sağlayan ilk ve tek yaprak kurutucu desikanttır. Aktif olarak büyümekte olan yeşil bitki dokusuna hasat öncesi parçalı doz ile uygulanır.

Reglone Neden Üreticilerin Tercihidir ?

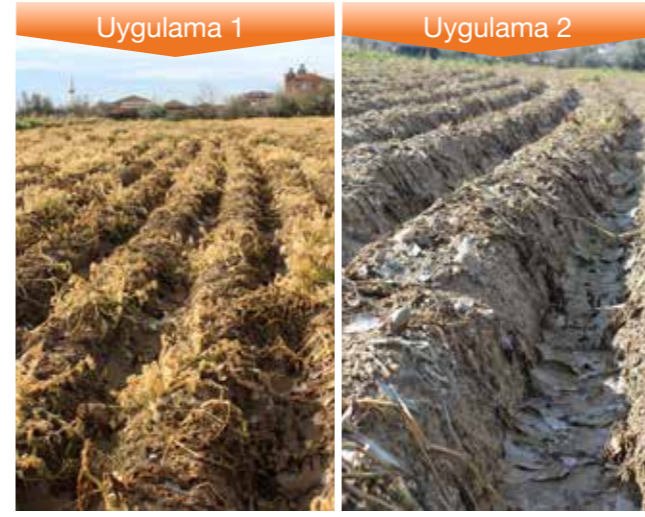
Üreticilere sorduk

Reglone'un en önemli avantajları nelerdir ?

- Her türlü iklim koşulunda esnek uygulama kolaylığı
- Güvenilir ve istikrarlı performans
- Hızlı yaprak kuruması ve ardından gövde ölümü
- Sağlıklı ve verimli patates hasadı
- Parçalı doz uygulama tavsiyesi ile hızlı kabuk oluşumu ve yumru büyümesinin kontrolü
- Yaprak yanıklığını hızlı bir şekilde durdurur
- Reglone sayesinde üreticiler desikant ve hasat uygulamalarında kontrolü eline alır
- Toprakta kalıcılığı yoktur, uygulama sonrası münavebe bitkisi ekilebilir.



Reglone'un en önemli faydalarından biri de, bitki hücrelerinin hızlı bir şekilde parçalanması neticesinde mildiyö ve erken yaprak yanıklığı hastalıklarının sağlıklı yumruya bulaşmasını engellemesidir.



Uygulamadan 1 hafta sonra

Uygulamadan 4 hafta sonra

Hasat Zamanı:

Patateste 1. uygulamayı takiben 3-4 gün sonra süratle yapraklar dökülür. Gövdenin kuruması ise 10-14 gün sürebilir. Uygulama esnasında mevcut yabancı otları da öldüreceğinden süratle patatesin olgunluğa erişmesini ve hasata gelmesini teşvik eder. Serin havalarda etki hızı yavaşlarsa da bu durum ilacın performansını etkilemez.

Uygulamadan Önce Dikkat Edilecek Konular:

Bitkinin su stresi çekmemesi için özen gösterilmelidir. Bunun için basit bir toprak nem testi yapılmalıdır. Tarla içinde zikzak yaparak 10 değişik yerde dikim sırtları bel küreği ile açılmalı ve en alt yumrunun 5 cm altından toprak numunesi alınmalıdır. Toprak numunesi el ile hafifçe sıkıldığında top şeklinde kalırsa ilaçlama yapılabilir. Eğer dağılırsa nem yeterli değildir ve ilaçlama yapılmamalıdır. Yüksek randıman için düz yelpaze tip meme kullanılması önerilir. Mutlaka iyi bir kaplama yapılmalı, sisleme ile atılmamalıdır.



Kullanıldığı Bitki ve Dozları

Bitki adı	Uygulama dozu (ml/da)	Son uygulama ile hasat arası süre
Patates	200+300 (parçalı doz uygulaması)	14 (gün)

Kullanım Şekli

Birinci ilaçlama hasattan 4 hafta önce 200 ml/da dozda,

İkinci ilaçlama birinciden 1 hafta sonra 300 ml/da dozunda yapılmalıdır. Böylece kademeli ve yavaş kuruma sağlanarak hem patateste normal kabuk oluşumuna izin verilmiş, hem de bitkinin alttan yeniden sürmesi engellenmiş olur.

Dekara 25 - 30 litre su düşecek şekilde uygulanmalıdır. İlaçlama aletinin basıncı 2-3 bar olmalıdır.

