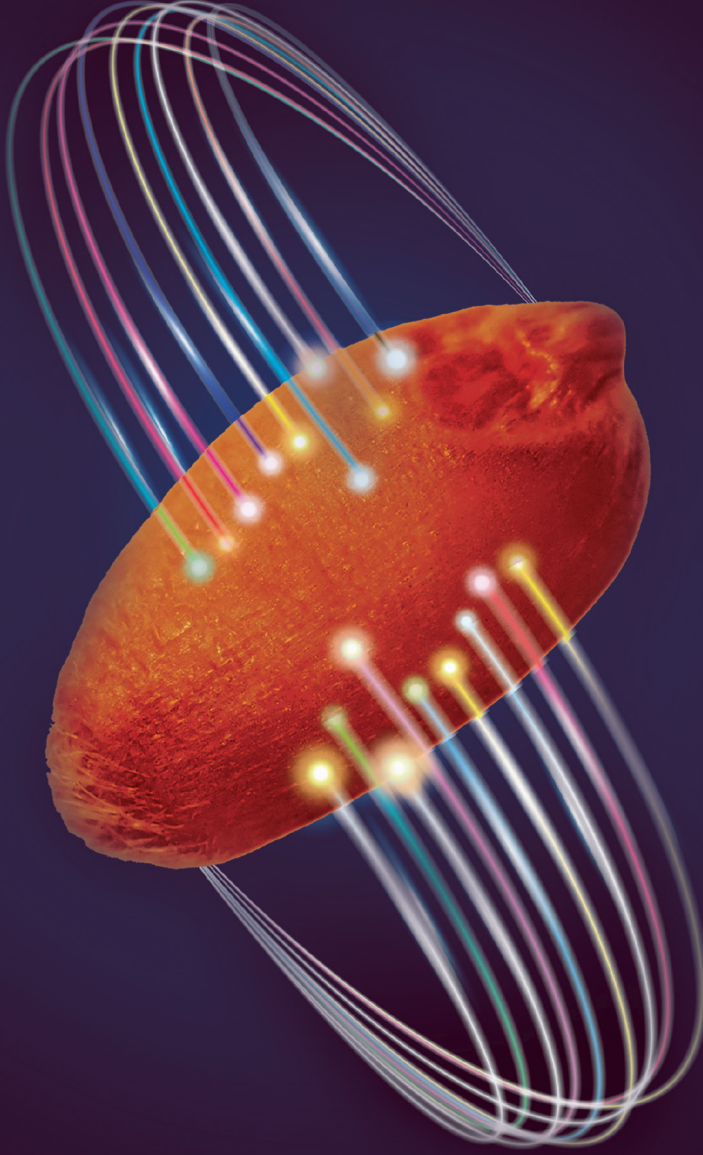


# SEZONA SAĞLIKLI BAŞLANGIÇ



**Certicor® 050FS**

syngenta®



[www.syngenta.com.tr](http://www.syngenta.com.tr)



Syngenta.Turkiye



SyngentaTurkiye



Syngenta TR

®

### Metalaxyl-M (Mefenoxam):

Sistemik özellikle bir fungusittir, tohumun çimlenmesiyle birlikte bitki bünyesine alınımı ve taşınımı başlar. Hastalığa neden olan fungal hücrede RNA sentezinden sorumlu RNA polimeraz enzimini inhibe ederek etkili olur. Hem koruyucu hem de tedavi edici özelliktedir. Bitkide aşağıdan yukarı yönlü mükemmel şekilde taşınma kapasitesine sahiptir.



### Tebuconazole:

Sistemik özellikle bir fungusittir. Fungusun hücre duvarının fonksiyonunu bozarak etki eder. Çimlenme sonrası bitki bünyesinde taşınımı başlar. Özellikle tohum kaynaklı patojenlere karşı üstün bir koruma sağlar.

**Certicor® 050FS**



Endüstriyel kullanımda **ekonomik çözüm!**



Kolay kullanım ve tohumların mükemmel bir şekilde kaplanmasını garanti eden **modern formülasyon**

**Certicor® 050FS** 30 g/L Tebuconazole ve 20 g/L Metalaxyl-M içeren koruyucu ve tedavi edici özellikte bir fungusittir.

### Özellikleri

**Yüksek etki ve güvenilir kontrol:** Önemli tohum ve toprak kökenli hastalıklara karşı güvenli ve yüksek etkiye sahiptir.

**Daha iyi kök gelişimi:** Mükemmel ve sağlıklı bitki gelişimi sağlayarak bitkinin güçlü bir kök yapısı oluşturmaya ve çıkış sonrası kardeşlenme sayısının artmasına olanak sağlar.

**Çift aktif madde sinerjisi:** İki farklı aktif maddenin farklı etki mekanizmaları ile tohum ve toprak kökenli patojenlere karşı üstün koruma sağlar.



### Kullanıldığı Bitkiler ve Kontrol Ettiği Hastalıklar

Bitki Adı	Hastalık adı	Uygulama Dozu ve Dönemi
Buğday	Sürme ( <i>Tilletia foetida</i> , <i>Tilletia caries</i> )	100 ml /100 Kg Tohum
	Rastık ( <i>Ustilago tritici</i> )	
	Tahıl fide yanıklığı, Kök ve kökboğazı çürüklüğü ( <i>Rhizoctonia spp.</i> , <i>Fusarium graminearum</i> , <i>Bipolaris sorokiniana</i> )	
Arpa	Tahıl fide yanıklığı, Kök ve kökboğazı çürüklüğü ( <i>Rhizoctonia spp.</i> , <i>Fusarium graminearum</i> , <i>Bipolaris sorokiniana</i> )	100 ml /100 Kg Tohum

### BÖLGE İRTİBAT BİLGİLERİMİZ

#### GENEL MÜDÜRLÜK

Syngenta Tarım San. ve Tic A.Ş.  
Halkapınar Mahallesi 1203/11 Sokak No:5-7  
Megapol Çarşısı Kule Kat:6 Daire:62  
Konak - İzmir  
Tel: 0232 413 00 55

#### Akdeniz Bölgesi

Fener Mah. Falez Cad. No: 20  
Lara - Muratpaşa - Antalya  
Tel: 0242 329 11 11

#### Ege Bölgesi

Halkapınar Mahallesi 1203/11 Sokak No:5-7  
Megapol Çarşısı Kule Kat:6 Daire:62  
Konak - İzmir  
Tel: 0232 413 00 55

#### GAP Bölgesi

Şenevler Mahallesi, Orman Yolu Cad. 6108  
Sokak Doğa Park Evleri, A Blok No:13/13  
Karaköprü - Şanlıurfa  
Tel: 0414 316 57 38

#### Güney Bölgesi

Yeni Mah. İncirlik Bulv. No: 169 / A  
Sarıçam - Adana  
Tel: 0322 332 81 00

#### İç Anadolu Bölgesi

Karacıhan Mah. Ankara Cad. Enntepe Mall  
Office A Blok Kat:2 Daire:202 Karatay/Konya

#### Karadeniz Bölgesi

Tel: 0232 413 00 55

#### Marmara Bölgesi

Değirmenaltı Mah. Palamut Sokak Seren  
Yalı No:4 Süleymanpaşa-Tekirdağ  
Tel: 0282 262 04 08



TULUM



MASKE



ELDIVEN



GÖZLÜK

GÜVENLİ KULLANIM HATTI



Seedcare®

0538 054 72 55

syngenta®

ULUSAL ZEHİR DANIŞMA HATTI:114

Syngenta bir ZİMİD üyesidir.



Bitki koruma ürünlerini dikkatli kullanın.  
Kullanmadan önce mutlaka etiketi ve ürün bilgilerini okuyunuz.  
Esas olan etiketteki bilgilerdir; resmi tavsiyelere uyunuz.