



Dar ve geniş yapraklı yabancıot kontrolünde,
Buğdaya mahsus!

Kullanıldığı bitki ve kontrol ettiği yabancıotlar

Bitki Adı	Yabancıotlar	Kullanma Dozu ve Dönemi
Buğday	Yumuşak başaklı kuşyemi (<i>Phalaris paradoxa</i>) Delice (<i>Lolium temulentum</i>) Kısır yabancı yulaf (<i>Avena sterilis</i>) Yapışkan otu (<i>Galium aparine</i>) Adana pancarı (<i>Beta adanensis</i>)	80 ml/da
	Taşkesen otu (<i>Buglossoides arvensis</i>) Yabancı turp (<i>Raphanus raphanistrum</i>) Çoban çantası (<i>Capsella bursa-pastoris</i>) Kırmızı çiçekli ballıbaba (<i>Lamium purpureum</i>) Tarla köpek papatyası (<i>Anthemis arvensis</i>) Yabancı hardal (<i>Sinapis arvensis</i>)	90 ml/da
	Nakil (<i>Silene spp.</i>) Çoban değneği (<i>Polygonum aviculare</i>) Hakiki papatya (<i>Matricaria chamomilla</i>) Yavşan otu (<i>Veronica arvensis</i>) Güneş dikenini (<i>Centaurea solstitialis</i>) Arap baklası (<i>Vaccaria pyramidata</i>)	100 ml/da

Kontrol ettiği ana yabancıotlar



Kısır yabancı yulaf
(*Avena sterilis*)



Yavşan otu
(*Veronica arvensis*)



Yapışkan otu
(*Galium aparine*)



Delice
(*Lolium temulentum*)

BÖLGE İRTİBAT BİLGİLERİMİZ

GENEL MÜDÜRLÜK

Syngenta Tarım San. ve Tic. A.Ş.
Halkapınar Mahallesi 1203/11 Sokak No:5-7
Megapol Çarşısı Kule Kat:6 Daire:62
Konak - İzmir
Tel: 0232 413 00 55

Akdeniz Bölgesi

Fener Mah. Falez Cad. No: 20
Lara - Muratpaşa - Antalya
Tel: 0242 329 11 11

Ege Bölgesi

Halkapınar Mahallesi 1203/11 Sokak No:5-7
Megapol Çarşısı Kule Kat:6 Daire:62
Konak - İzmir
Tel: 0232 413 00 55

GAP Bölgesi

Şenevler Mahallesi, Orman Yolu Cad. 6108
Sokak Doğa Park Evleri, A Blok No:13/13
Karaköprü - Şanlıurfa
Tel: 0414 316 57 38

Güney Bölgesi

Yeni Mah. 87071 Sok. Bozkurtlar Rezidans No:52
Kat:12 D:25 01200 Seyhan/Adana
Tel: 0322 332 81 00

İç Anadolu Bölgesi

Tel: 0530 568 25 21

Karadeniz Bölgesi

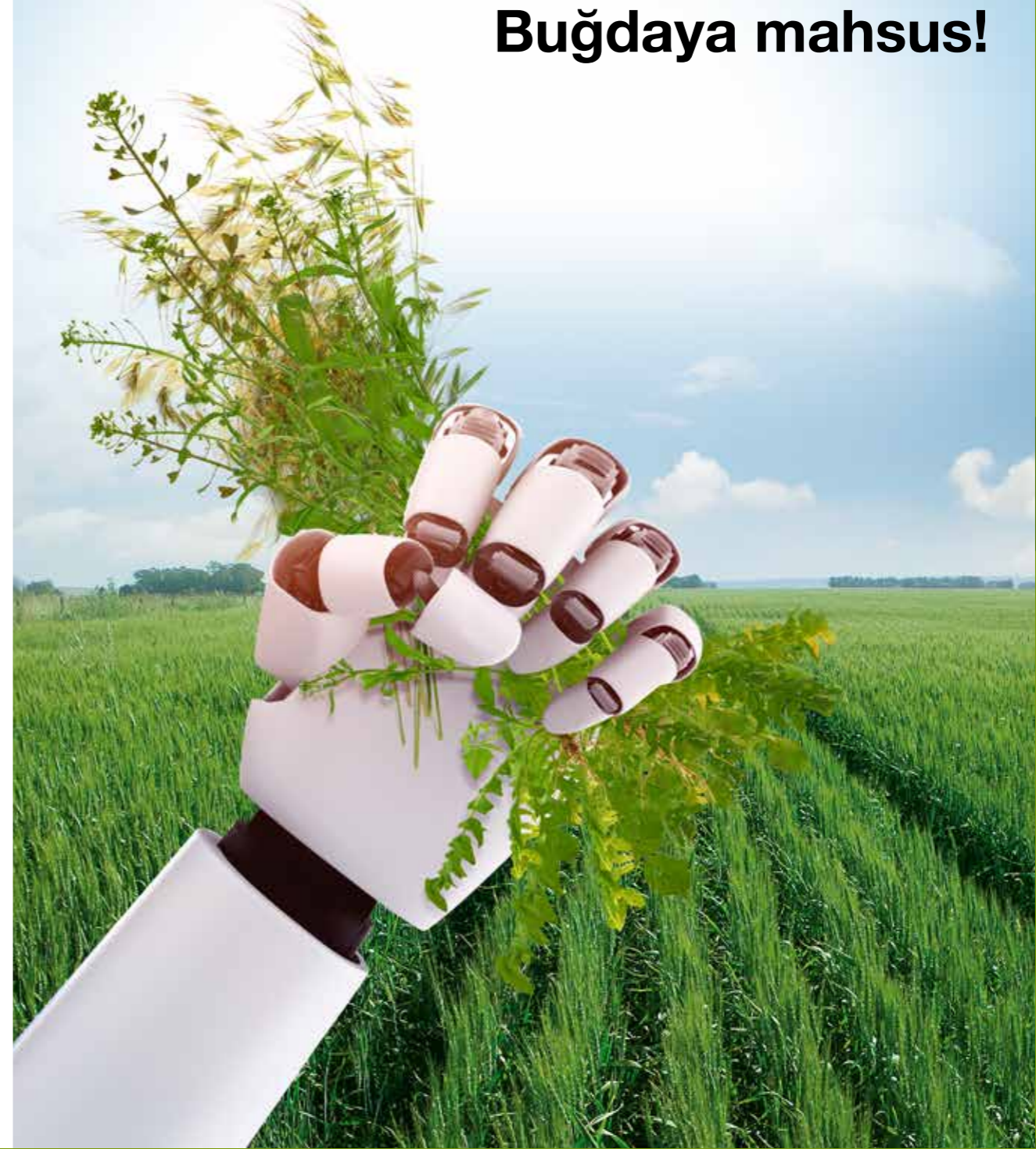
Tel: 0232 413 00 55

Marmara Bölgesi

Değirmenaltı Mah. Palamut Sokak Seren
Yalı No:4 Süleymanpaşa-Tekirdağ
Tel: 0282 262 04 08



Dar ve geniş yapraklı yabancıot kontrolünde,
Buğdaya mahsus!



ULUSAL ZEHİR DANIŞMA HATTI:114

Syngenta bir ZİMİD üyesidir.

- Bitki koruma ürünlerini dikkatli kullanın.
- Kullanmadan önce mutlaka etiketi ve ürün bilgilerini okuyunuz.
- Esas olan etiketteki bilgilerdir; resmi tavsiyelere uyunuz.



www.syngenta.com.tr

[Syngenta.Türkiye](#) [SyngentaTürkiye](#) [Syngenta-TR](#)



Dar ve geniş yapraklı yabancıot kontrolünde, Buğdaya mahsus!

Grabus™, 30 g/L Pinoxaden, 30 g/L Clodinafob-propargyl, 7.5 g/L Florasulam ve 7.5 g/L Cloquintocetmexyl (Safener) aktif maddeleri içeren, tek yıllık dar ve geniş yapraklı yabancıotları kontrol etmek amacıyla çıkış sonrası uygulanan (Post-emergence) selektif bir herbisittir.

Grabus™, 2 farklı etki mekanizmasına sahip 3 aktif bileşeni sayesinde tek uygulama ile dar ve geniş yapraklı yabancıotlara karşı çok yönlü kontrol sağlar.

Grabus™, aşağı ve yukarı çift yönlü taşınımı (ambimobile) sayesinde yabancıot bünyesinde yüksek sistemik aktivite gösterir.

Grabus™, kullanıldığı buğday tarlalarında tüm verim parametrelerini olumlu yönde etkileyerek yüksek verimi destekler.

Grabus™, güçlü yabancıot kontrolü ve yağmura karşı dayanımını arttırmak amacıyla dahili bir adjuvantı barındırmaktadır.

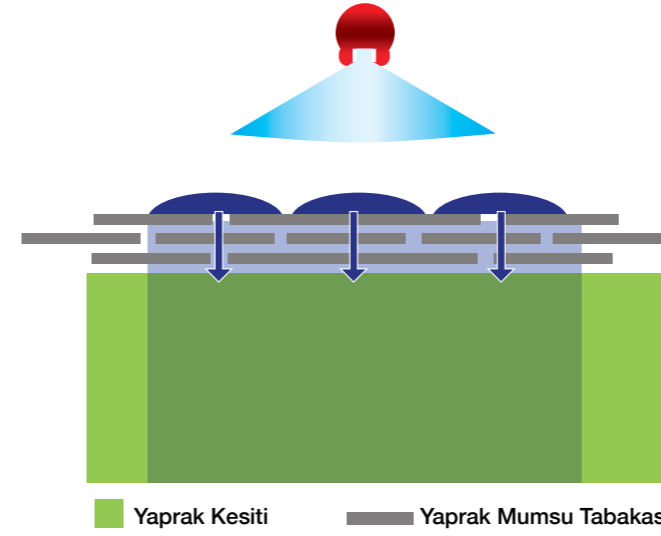
Grabus™, Tavsiyelere uygun kullanıldığında buğday çeşitleri tarafından iyi bir şekilde tolere edilir.

Kullanım Dönemi

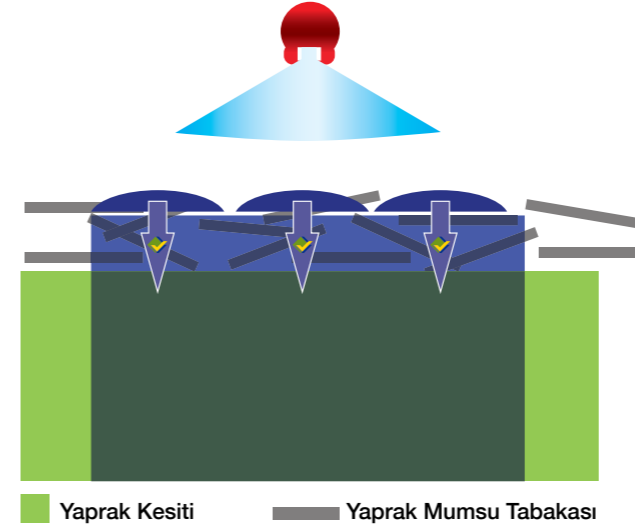
2 gerçek yapraklı dönemden
sapa kalkma dönemine kadar kullanılabilir.

Buğday Bitkisi Fenolojik Dönemleri

Diğer Herbisitler



Yaprak yüzeyindeki mumsu tabaka, herbisitlerin aktif maddelerinin bitki bünyesine alınımını sınırlar.



Grabus, içeriğinde bulunan adjuvantı sayesinde yaprak mumsu tabakasını yumuşatır.

Aktif maddelerin bitki bünyesine alınımı kolaylaşır.

Daha yüksek ve daha tutarlı etki sağlanmış olur.

Uygulamalardan en iyi sonucu elde edebilmek için;

Dekara 20 - 40 litre su kullanılmalıdır. Uygulama aleti basıncının 2 - 3 bar olması ve yelpaze hüzmeli meme ile kullanılması önerilir. Yapraklar kuruyken önerildiği şekilde kullanıldığında Grabus, tavsiye edildiği buğday çeşitleri tarafından iyi bir şekilde tolere edilir.

