

## Mısırdaki Kontrol Ettiği Ana Yabancıotlar



Kirmızı köklü tilki kuyruğu (*Amaranthus retroflexus*)    Semiz otu (*Portulaca oleracea*)    Tarla Sarmaşığı (*Convolvulus arvensis*)    Topalak (*Cyperus rotundus*)    Darıcan (*Echinochloa crus-galli*)    Kanyaş (*Sorghum halepense*)    Zincir Pitrağı (*Xanthium spinosum*)

Kontrol Ettiği Yabancıotlar	Kullanma Dozu ve Dönemi	Son uygulama ile hasat arasındaki süre
Kirmızı köklü tilkikuyruğu ( <i>Amaranthus retroflexus</i> ) Semizotu ( <i>Portulaca oleracea</i> ) Zincir pıtrağı ( <i>Xanthium spinosum</i> ) İmam pamuğu ( <i>Abutilon theophrastii</i> ) Yabani bamyaya ( <i>Hibiscus trionum</i> ) Tarla sarmaşığı ( <i>Convolvulus arvensis</i> ) Topalak ( <i>Cyperus rotundus</i> ) Darıcan ( <i>Echinochloa crus-galli</i> ) Benekli darıcan ( <i>Echinochloa colonum</i> ) Kanyaş ( <i>Sorghum halepense</i> ) Yapışkan otu ( <i>Setaria verticillata</i> )	200 ml/da çıkış sonrası	56 gün

☀ Münavebe bitkisi olarak 15 cm derinlikte toprak işlemeden sonra kışlık buğday, arpa, ayçiçeği, patates, soya, yer fıstığı, kanola ekilebilir ve sebze (fide) dikilebilir. Şeker pancarı, bezelye, bakla ve sebze (tohum) ekimi mısır hasadına müteakip 9 ay sonra 15 cm derinlikte toprak işlemeden sonra yapılabilir.

☀ Diğer herbisitler ve yaprak gübreleri ile karıştırılması tavsiye edilmez.

☀ Tohumluk olarak üretilen mısırlarda, tatlı mısır ve cin mısır (popcorn) çeşitlerinde kullanılmaz.

☀ Herbisit ilaçlarında yelpaze tipi meme kullanımı, hem ilacın etkinliğini hem de bitki güvenliğini artırmaktadır.

### BÖLGE İRTİBAT BİLGİLERİMİZ

#### GENEL MÜDÜRLÜK

Syngenta Tarım San. ve Tic. A.Ş.  
Halkapınar Mahallesi 1203/11 Sokak No:5-7  
Megapol Çarşısı Kule Kat:6 Daire:62  
Konak - İzmir  
Tel: 0232 413 00 55

#### Akdeniz Bölgesi

Fener Mah. Falez Cad. No: 20  
Lara - Muratpaşa - Antalya  
Tel: 0242 329 11 11

#### Ege Bölgesi

Halkapınar Mahallesi 1203/11 Sokak No:5-7  
Megapol Çarşısı Kule Kat:6 Daire:62  
Konak - İzmir  
Tel: 0232 413 00 55

#### GAP Bölgesi

Şenevler Mahallesi, Orman Yolu Cad. 6108  
Sokak Doğa Park Evleri, A Blok No:19/13  
Karaköprü - Şanlıurfa  
Tel: 0414 316 57 38

#### Güney Bölgesi

Yeni Mah. 87071 Sok. Bozkurtlar Rezidans  
No:52 Kat:12 D:25 01200 Seyhan Adana  
Tel: 0322 332 81 00

#### İç Anadolu Bölgesi

Tel: 0530 568 25 21

#### Karadeniz Bölgesi

Tel: 0232 413 00 55

#### Marmara Bölgesi

Değirmenaltı Mah. Palamut Sokak Seren  
Yalı No:4 Süleymanpaşa-Tekirdağ  
Tel: 0282 262 04 08

# Artık Tarlalar Tertemiz

## Mısırdaki Dar ve Geniş Yapraklı Yabancıot Çözümünüz!



 **Elumis®**

 **syngenta®**




ULUSAL ZEHİR DANIŞMA HATTI:114

Syngenta bir ZİMD üyesidir.

- ▶ Bitki koruma ürünlerini dikkatli kullanın.
- Kullanmadan önce mutlaka etiketi ve ürün bilgilerini okuyunuz.
- Esas olan etiketeki bilgilerdir; resmi tavsiyelere uyunuz.

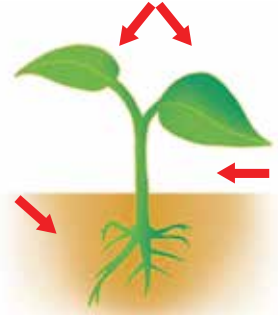


[www.syngenta.com.tr](http://www.syngenta.com.tr)

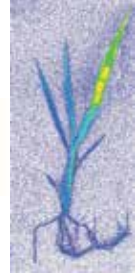
 Syngenta.Turkiye |  SyngentaTurkiye |  Syngenta TR



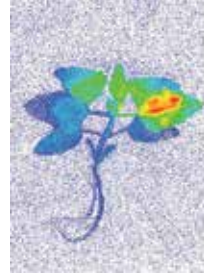
**Elumis®** içerdiği “Mesotrione” ve “Nicosulfuron” aktif maddelerinin, mükemmel uyumu ile mısır tarlalarındaki dar ve geniş yapraklı yabancıotları çıkış sonrası kontrol eder. Yağ bazlı süspansiyon konsantre (OD) formülasyonu sayesinde bitki üzerinde daha iyi bir tutunma ve yayılma sağlar. Uygulandıktan kısa bir süre sonra, hem yaprak hem gövde hem de kökten bitki içine alınarak hızlı bir şekilde iletim demetlerinde (ksilem ve floem) yatay ve dikey olarak taşınır.



Yaprak, gövde ve kökten bitki içine alınır.

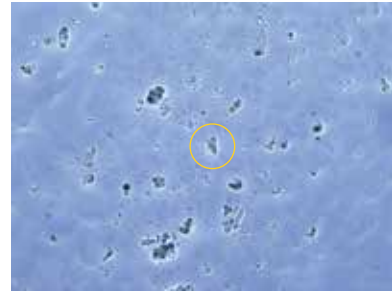
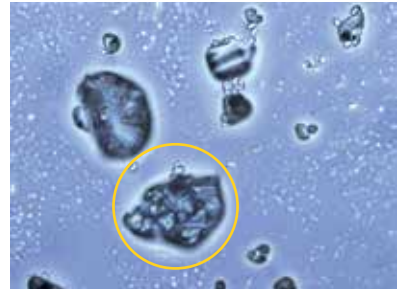


Yapışkan otu  
(*Setaria* spp.)



Sirken  
(*Chenopodium album*)

**Elumis®** uygulamasından 72 saat sonra, aktif maddelerin yabancıot içerisindeki hareketleri.

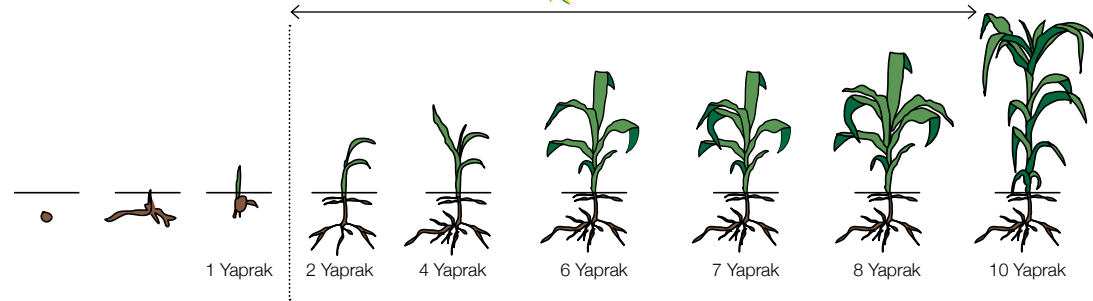


Mesotrione-Nicosulfuron SC formülasyonu

**Elumis® OD**

Üstün OD formülasyonu ve karışım teknolojisi ile, **Elumis® SC** formülasyonuna göre çok daha küçük molekül yapısına sahiptir. Bu sayede bitki dokusundan daha hızlı ve kolay geçerek, bitki içerisinde kısa zamanda daha iyi bir taşınım ve daha hızlı bir etki gösterir.

**Elumis®**



**Elumis®** kullanıcı için esnek bir ilaçlama aralığı sağlar. Mısırın 2 yapraklı döneminden 8 yapraklı dönemine kadar güvenle kullanılabilir. En yüksek etkiyi alabilmek için, her zaman mısırın daha az yapraklı erken dönemlerinde kullanılması tavsiye edilir.



İlaçsız

**Elumis®**



**Elumis®**



- Tek uygulama ile çıkış sonrası, uzun süreli dar & geniş yapraklı yabancıot kontrolü
- Bitkinin tüm aksamlarından alınır; yaprak, gövde ve kök
- Esnek uygulama aralığı



- Yağ bazlı (OD) yapısı ile, bitki yüzeyine daha iyi tutunma
- 2 aktif maddeli, yeni formülasyon teknolojisi
- Küçük molekül yapısı ile bitki içine hızlı alınır ve yayılır



- Ürün güvenliği yüksek seviyededir
- Farklı etki mekanizmalarına sahip aktif maddeleri ile dayanıklılık yönetimi sağlar