



Sağlıklı Ürünün Nabzını Tutun

Isabion®, serbest aminoasitler ile uzun ve kısa zincirli peptidleri optimal oranda ve çok iyi dengelenmiş bir şekilde içermektedir.

Isabion®, gerek sulama suyu gerekse yapraktan uygulama şeklinde kullanılmakta ve sudaki toplam çözünürlüğünün çok yüksek olması nedeniyle bitkiler tarafından hızlı bir şekilde alınmakta; sistemik olarak tüm bitki kısımlarına taşınmaktadır.

Isabion®, aminoasit içeren organik bir gübre olup; meyve, çiçek, yaprak ve köklerin biostimülantı olarak antepfıstığında tavsiye edilmektedir.



Antepfıstığında Çözümlerimiz

FUNGİSİTLERİMİZ	Hastalık adı	Kullanma Dozu	Son ilaçlama ve hasat arası süre
Quadris Maxx	Karazenk	100 ml / 100 l su	-
Armure 300 EC	Karazenk	50 ml / 100 l su	21 gün
İNSEKTİSİTLERİMİZ	Zararlı	Kullanma Dozu	Son ilaçlama ve hasat arası süre
Eforia 247 SC	Antepfıstığı Psilidi	15 ml / 100 l su	14 gün
Imperator 25 EC	Antepfıstığı Psilidi	25 ml / 100 l su	7 gün
Porkan	Kabuklu bit	1000 - 1500 ml / 100 l su	-
HERBİSİTLERİMİZ	Yabancı otlar	Kullanma Dozu	
Touchdown Premium	Domuz pıtrağı	500 ml / da	Touchdown Premium
	Sirken	500 ml / da	
	Kırmızı köklü tilki kuyruğu	500 ml / da	
	Semizotu	600 ml / da	
	Kanyaş	600 ml / da	
	Tarla sarmaşığı	800 ml / da	
	Köpekdişi ayrığı	800 ml / da	
DİĞERLERİ	Kullanma şekli ve dönemi	Kullanma Dozu	
Sequestrene 138 Fe 100 SG	Kloroz belirtileri görülmeye başladıktan sonra	200 g ağaç başına	Sequestrene 138 Fe 100 SG
Isabion	Çiçeklenme öncesi, taç yaprakları dökümünde, ve meyve tutumu dönemlerinde	250 ml / 100 l su	Isabion

Antepfıstıklarınız her zaman yeşil ve dolgun kalsın!



syngenta®

ULUSAL ZEHİR DANIŞMA HATTI:114
Syngenta bir ZİMİD üyesidir.

GENEL MÜDÜRLÜK
Syngenta Tarım San. ve Tic. A.Ş.
Bayraklı Tower, Mansuroğlu Mah.
Ankara Cad. No: 81 Kat: 17 35030 Bayraklı - İzmir
Tel: (0232) 413 00 55 Fax: (0232) 435 18 85

Akdeniz Bölgesi
Fener Mah. Falez Cad. No: 20
Lara - Muratpaşa - Antalya
Tel : (0242) 329 11 11 Fax : (0242) 321 20 34

Güney Bölgesi
Yeni Mah. İncirlik Bulv. No: 169 / A
01340 Sancaam - Adana
Tel : (0322) 332 81 00 Fax : (0322) 332 81 03

Kuzey Bölgesi
Turgut Mah. Ördeklidere Cad. No:16 Kat:2 Tekirdağ
Tel : (0282) 261 64 00 Fax : (0282) 260 14 45

Doğu Bölgesi
Hamidiye Mah. Abdulkadir Karahan Cad.
Hiçdurmaz Apt.No:2, Kat: 1 63300 Şanlıurfa
Tel : (0414) 316 57 37 Fax : (0414) 316 57 38

Batı Bölgesi
Mansuroğlu Mah. 283/1 Sok. No:38/2
35030 Bayraklı - İzmir
Tel : (0232) 348 87 87 Fax : (0232) 348 87 88

www.syngenta.com.tr

! Kullanmadan önce mutlaka etiketi okuyunuz.
Esas olan etiketteki bilgilerdir.
Resmi tavsiyelere uyunuz.

Sequestrene® 138 Fe 100 SG

Verim artışının tamamlayıcısıdır.

Özellikleri

- Sağlıklı sürgün gelişimi
- Daha fazla yeşil yaprak ve sağlıklı fıstık ağaçları
- Kaliteli ve dolgun meyve

Demir eksikliği (Kloroz) ağacı sarartır, verimi düşürür.

- Ağaçlarda genel bir sararma oluşur.
- Sürgün kısa ve güçsüz olur, boş (fıs) meyve miktarı artar.
- Meyve kalitesi ve verimi düşer.
- Gelecek senenin verimini olumsuz etkiler.



Sequestrene® etkisi

Demir eksikliği

Armure® 300 EC

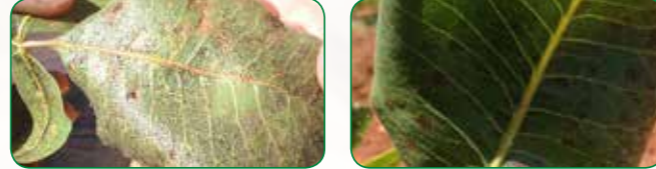
Armure 300 EC yeşil yaprağın, sağlıklı ağacın garantisidir.

Özellikleri

- Yaprığı hem içten (sistemik) hem de dıştan (kontakt) korur.
- Yapraklar her zaman yeşil kalır.
- Meyve daha dolgun ve kaliteli olur.
- Meyvenin çatlama oranı ve dane ağırlığı artar.

Antepfıstığında Septoria (Karazenk) verimi düşürür.

- Siyah lekelerin oluşması ile yapraklar kararır ve dökülür.
- Ağaçlar yeterince beslenemez ve meyvelerin içleri dolmaz.
- Verimde % 100'e kadar kayıp oluşabilir ve ağaçlar birkaç yıl meyve vermeyebilir.



Septoria (Karazenk) Hastalık Belirtisi

Uygulama

Birinci ilaçlama meyvelerin buğday tanesi kadar olduğu dönemde yapılır. Hastalık koşulları devam ederse veya yeni Septoria (Karazenk) lekeleri görülürse ilaçlamalara devam edilir.

Eforia® 247 SC

Antepfıstığında çok yönlü ve uzun süreli zararlı kontrolü

Özellikleri

- Psilla (beyaz sinek) tüm dönemlerinde etkilidir.
- Hem sistemik hem de kontakt etkilidir.
- Üstün formülasyon teknolojisi (zeon-mikrokapsül) ile daha iyi bir kaplama ve uzun süreli etki sağlar.

Antep fıstığında Psilla (Beyaz sinek) verimi düşürür.

- Yaprak sürgün ve meyvenin özsuğunu emer, fumajin (şıra) oluşturur.
- Yapraklarda solunum durur, ağaçlar beslenemez, zayıf kalır.
- Boş (fıs) meyve oluşur, verim düşer.



Psilla (Beyaz Sinek)

Uygulama

İlaçlamaya yaprak başına ortalama 20-30 nimf görülmesi, ilk yazlık ergin ve yumurta sayısında belirgin bir artışın kaydedilmesi veya konulan yumurtaların birçoğunun açılmış olması koşullarına uyularak başlanır.

Quadris® Maxx

Çift Etkili Yüksek Koruma

Quadris® Maxx, hem kontakt hem de sistemik özelliği ile, Syngenta tarafından geliştirilmiş olan son teknoloji ürünü bir fungisittir. İçerdiği iki farklı aktif maddenin (Azoxystrobin ve Difenconazole) farklı etki mekanizmaları sayesinde, geniş spektrumlu bir koruma sağlar. Antisporulant etkisi ile hastalığı başlamadan durdurur.

- Tek bir uygulama ile antepfıstığı **Karazenk** hastalığına karşı etkili ve güvenli bir koruma sağlar.
- Geniş etki spektrumu ile yüksek performans gösterir.
- Uzun etki süresi ve mükemmel ürün güvenliği sağlar.
- Yağmurla yıkanmaya dayanıklıdır.



Uygulama

İlk ilaçlama döllenmeyi takiben meyve buğday tanesi büyüklüğüne gelince ancak enfeksiyon öncesi yapılmalı, hastalık tehlikesi geçinceye kadar 14 gün ara ile tekrarlanmalıdır.